



**PRAWTECH**  
wartość w systemie



**23**  
YEARS OF  
EXPERIENCE

# PLUMBING AND HEATING PIPE SYSTEM

MADE OF PP-R POLYPROPYLENE

**SANITÄR - UND HEIZUNGSINSTALLATIONEN**  
AUS POLYPROPYLEN PP-R

**САНТЕХНИКА И СИСТЕМЫ ОТОПЛЕНИЯ**  
ИЗ ПОЛИПРОПИЛЕНА ПП-Р

# Products which can be trusted!

## Products which can be trusted!

### Изделия, которым можно доверять !

**PRAWTECH sp. z o.o.** is a manufacturer of high quality pipes and fittings made of polypropylene PP-R, which in many countries became one of the dominant materials in indoor warm and cold water systems, central heating as well as industrial applications.

Die Gesellschaft **PRAWTECH sp. z o.o.** ist Hersteller hochwertiger Rohre und Formstücke aus PP-R, das in zahlreichen Ländern zu einem der dominierenden Stoffe im Bereich interner Installationen für das Warm- und Kaltwasser, die Heizung und industrielle Anlagen wurde.

Общество с **ОО ПРАВТЭХ** является производителем высококачественных труб и фасонных деталей из полипропилена ПП-Р, которое сырье во многих странах стало одним из доминирующих материалов в внутренних установках теплой и холодной воды, центрального отопления а также промышленных медиа.

The company was established in 1996 and currently fabricates polypropylene products within diameter range 16-110, in three types of working pressure, including multilayer pipes stabilized by aluminium foil or glass fibers.

Die Firma entstand im Jahre 1996 und produziert aktuell Polypropylen-Erzeugnisse im Bereich der Durchmesser 16 – 110 in drei Druck-Typenreihen, darunter Mehrschichtrohre, die mit Aluminiumfolie oder Glasfasern stabilisiert werden.

Фирма была установлена в 1996 г и в настоящее время производит полипропиленовые изделия в диапазоне диаметров Ø16-110, в трех типорядах рабочих давлений, в т.ч. многослойные трубы стабилизированные алюминиевой фольгой или стекловолокном.



Last years were the period of further development of the company, which included launching a high-bay warehouse, transferring the production of pipes and fittings to a modern factory hall, purchasing new machines and equipment for manufacturing and packaging of finished products, as well as systematic expanding the range of products.

Die letzten Jahre bedeuten für unser Unternehmen vor allem eine stabile Entwicklung. Es wurde das neue Hochregallager gebaut. Wir haben die Produktion von Rohren und Formstücken in die moderne Fabrikhalle übertragen. Es wurden auch die neuen Maschinen und Anlagen zur Herstellung und Verpackung von Fertigprodukten gekauft. Wir bemühen uns ständig unser Angebot um neue Produkte zu erweitern.

Последние годы были периодом дальнейшего развития компании, которое включало запуск склада высокого хранения, перенос производства труб и фитингов в современный заводской цех, покупки новых машин и оборудования для производства и упаковки готовых изделий, а также систематическое расширение ассортимента продукции.

Our rich experience and knowledge connected with pipes production guarantee the customers that they receive products of high functional parameters, durable and safe. Products which can be trusted!

Unsere mehr als zehnjährigen Erfahrungen und unser Wissen im Bereich der Kunststoffverarbeitung geben unseren Kunden die Garantie, dass sie haltbare und sichere Erzeugnisse mit guten Nutzparametern erhalten. Erzeugnisse, denen sie vertrauen können.

Наш богатый опыт и знание в области переработки пластмассы дают клиентам гарантию, что получают изделия с высокими полезными параметрами, прочное и безопасное. Изделия, которым можно доверять !

## Solid Pipe PN10, L=4m

Homogenes rohr PN10, L=4m  
Труба однородная PN10, L=4m



code R3510

Ø [m/m/m]	Pack./Verp./Упак. [m/m/m]
20 x 1,9	200
25 x 2,3	100
32 x 2,9	60
40 x 3,7	40
50 x 4,6	32
63 x 5,8	20
75 x 6,8	12
90 x 8,2	8
110 x 10,0	4

## Solid Pipe PN20, L=4m/3m

Homogenes rohr PN20, L=4m / 3m  
Труба однородная PN20, L=4m / 3m



code R3530/R3533

Ø [m/m/m]	Pack./Verp./Упак. [m/m/m]	
	L=4m	L=3m
16 x 2,7	200	150
20 x 3,4	200	150
25 x 4,2	100	75
32 x 5,4	60	45
40 x 6,7	40	30
50 x 8,3	32	24
63 x 10,5	20	15
75 x 12,5	12	-
90 x 15,0	8	-
110 x 18,3	4	-

## Solid Pipe PN16, L=4m

Homogenes rohr PN16, L=4m  
Труба однородная PN16, L=4m



code R3520

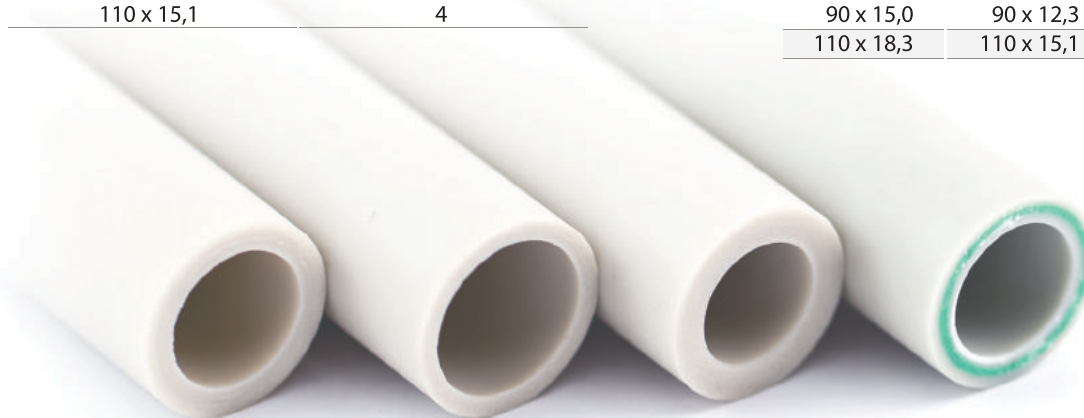
Ø [m/m/m]	Pack./Verp./Упак. [m/m/m]
20 x 2,8	200
25 x 3,5	100
32 x 4,4	60
40 x 5,5	40
50 x 6,9	32
63 x 8,6	20
75 x 10,3	12
90 x 12,3	8
110 x 15,1	4

## Stabi Pipe PN25 / PN20, L=4m

Stabi - Verbundrohr PN25 / PN20, L=4m  
Труба stabi PN25 / PN20, L=4m



Ø [m/m/m]		code R3540/R3550
PN25	PN20	Pack./Verp./Упак. [m/m/m]
16 x 2,7	-	100
20 x 3,4	20 x 2,8	100
25 x 4,2	25 x 3,5	80
32 x 5,4	32 x 4,4	60
40 x 6,7	40 x 5,5	40
50 x 8,3	50 x 6,9	24
63 x 10,5	63 x 8,6	16
75 x 12,5	75 x 10,3	12
90 x 15,0	90 x 12,3	8
110 x 18,3	110 x 15,1	4



## Stabi Glass Pipe PN20, L=4m /3m

Faser - Verbundrohr PN20, L=4m /3m  
Труба stabi glass PN20, L=4м/3м



code R3560	Pack./Verp./Упак. [m/m/m]	
Ø [m/m/m]	L=4m	L=3m
20 x 2,8	100	75
25 x 3,5	100	75
32 x 4,4	60	45
40 x 5,5	40	30
50 x 6,9	32	24
63 x 8,6	20	15
75 x 10,3	12	-
90 x 12,3	8	-
110 x 15,1	4	-

## Compensating loop PN20

Kompensationschlinge PN20  
Компенсационная петля PN20



code P6070	Pack./Verp./Упак. [pcs/st./шт.]	
Ø [m/m/m]		
16	5	
20	5	
25	5	
32	5	
40	5	

## Cross-over PN20

Überspringbogen PN20  
Обвод PN20



code P6000	Pack./Verp./Упак. [pcs/st./шт.]	
Ø [m/m/m]		
16	50	
20	25	
25	25	
32	10	

## Elbow 90°

Winkel 90°  
Колено 90°



code P2040	Pack./Verp./Упак. [pcs/st./шт.]	
Ø [m/m/m]		
16	100	
20	100	
25	100	
32	50	
40	25	
50	10	
63	5	
75	5	
90	2	
110	1	

## Elbow 45°

Winkel 45°  
Колено 45°



code P2050	Pack./Verp./Упак. [pcs/st./шт.]	
Ø [m/m/m]		
16	100	
20	100	
25	100	
32	50	
40	25	
50	10	
63	5	
75	5	

## Elbow 90° femal / male

Winkel 90° innen aussen  
Колено перех. 90°



code P2090	Pack./Verp./Упак. [pcs/st./шт.]	
Ø [m/m/m]		
16	100	
20	100	
25	100	
32	50	



## Elbow 45° female / male

Winkel 45° innen aussen  
Колено перех. 45°



code P2080

Ø [m/m/м]	Pack./Verp./Упак. [pcs/st./шт.]
16	100
20	100
25	100
32	50

## Elbow FT

Winkel mit Innengewinde  
Колено PB



code P2240

Ø [m/m/м]	Pack./Verp./Упак. [pcs/st./шт.]
16 x 1/2"	50
20 x 1/2"	50
20 x 3/4"	50
25 x 1/2"	50
25 x 3/4"	50
32 x 3/4"	25
32 x 1"	25

## Elbow FT with wall hanger

Wandscheibe mit Innengewinde  
Колено PB настенное



code P2220

Ø [m/m/м]	Pack./Verp./Упак. [pcs/st./шт.]
16 x 1/2"	50
20 x 1/2"	50
25 x 1/2"	50
25 x 3/4"	50

## Elbow MT

Winkel mit Aussengewinde  
Колено PH



code P2340

Ø [m/m/м]	Pack./Verp./Упак. [pcs/st./шт.]
16 x 1/2"	50
20 x 1/2"	50
20 x 3/4"	50
25 x 1/2"	50
25 x 3/4"	50
32 x 3/4"	25
32 x 1"	25

## Elbow MT with wall hanger

Wandscheibe mit Aussengewinde  
Колено PB настенное



code P2320

Ø [m/m/м]	Pack./Verp./Упак. [pcs/st./шт.]
16 x 1/2"	50
20 x 1/2"	50
25 x 1/2"	50
25 x 3/4"	50

## Tee

T-Stück  
Тройник



code P3000

Ø [m/m/м]	Pack./Verp./Упак. [pcs/st./шт.]
16	100
20	100
25	100
32	50
40	25
50	10
63	5
75	5
90	2
110	1

## Reducing tee

T-Stück red.  
Тройник редук.



code P3100

Ø [m/m/m]	Pack./Verp./Упак. [pcs/st./шт.]
20 / 16	100
25 / 16	100
25 / 20	100
32 / 16	50
32 / 20	50
32 / 25	50
40 / 20	25
40 / 25	25
40 / 32	25
50 / 20	10
50 / 25	10
50 / 32	10
50 / 40	10
63 / 20	5
63 / 25	5
63 / 32	5
63 / 40	5
63 / 50	5
75 / 25	5
75 / 32	5
75 / 40	5
75 / 50	5
75 / 63	5
90 / 50	2
90 / 63	2
90 / 75	2
110 / 90	1

## Tee FT

T-Stück mit Innengewinde  
Тройник РВ



code P3200

Ø [m/m/m]	Pack./Verp./Упак. [pcs/st./шт.]
16 x 1/2"	50
20 x 1/2"	50
20 x 3/4"	50
25 x 1/2"	50
25 x 3/4"	50
32 x 1/2"	25
32 x 3/4"	25
32 x 1"	20

## Tee FT with wall hanger

Durchgangs - Wandscheibe mit  
Innengewinde  
Тройник РВ настенной



code P3220

Ø [m/m/m]	Pack./Verp./Упак. [pcs/st./шт.]
20 x 1/2"	25

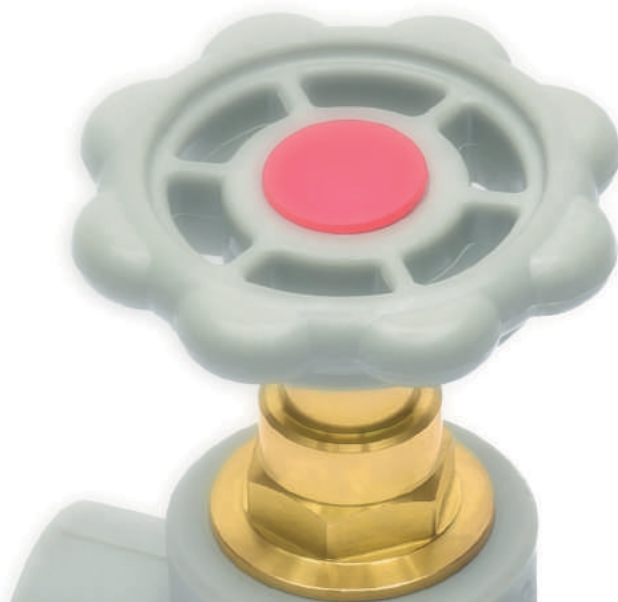
## Tee MT

T-Stück mit Aussengewinde  
Тройник РН



code P3300

Ø [m/m/m]	Pack./Verp./Упак. [pcs/st./шт.]
16 x 1/2"	50
20 x 1/2"	50
20 x 3/4"	50
25 x 1/2"	50
25 x 3/4"	50
32 x 1/2"	25
32 x 3/4"	25
32 x 1"	20



## Socket

Muffe  
Муфта



code P1000

Ø [m/m/m]	Pack./Верп./Упак. [pcs/st./шт.]
16	100
20	100
25	100
32	50
40	25
50	10
63	10
75	5
90	2
110	1

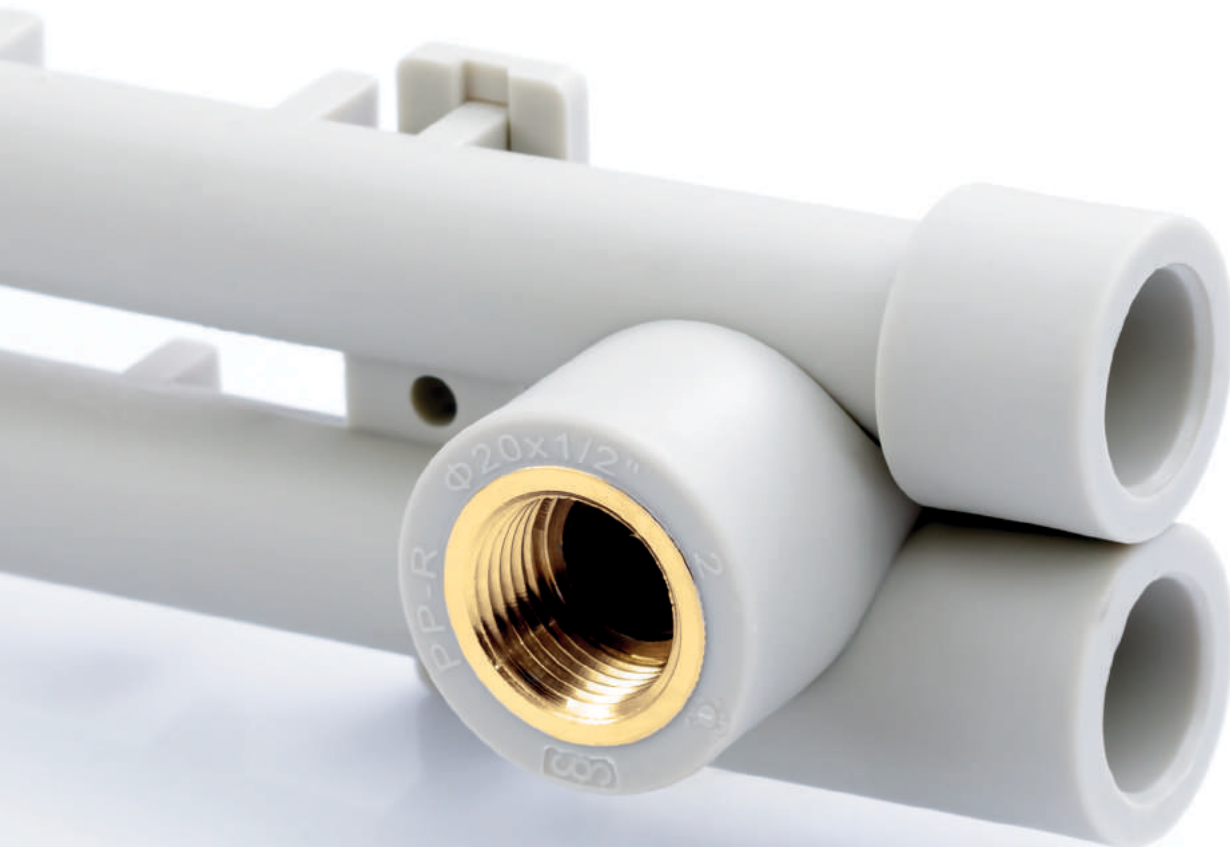
## Reducer

Reduktion  
Муфта перех.



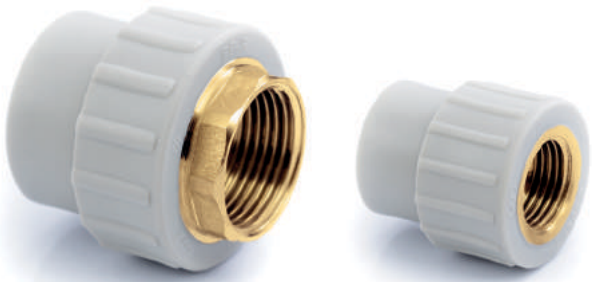
code P1100

Ø [m/m/m]	Pack./Верп./Упак. [pcs/st./шт.]
20 / 16	100
25 / 16	100
25 / 20	100
32 / 20	50
32 / 25	50
40 / 20	25
40 / 25	25
40 / 32	25
50 / 32	10
50 / 40	10
63 / 32	5
63 / 40	5
63 / 50	5
75 / 40	5
75 / 50	5
75 / 63	5
90 / 50	5
90 / 63	2
90 / 75	2
110 / 90	1



## Coupling FT

Übergangsstücke mit Innengewinde  
Муфта РВ



code P1200

Ø [m/m/m]	Pack./Verp./Упак. [pcs/st./шт.]
16 x 1/2"	50
20 x 1/2"	50
20 x 3/4"	50
25 x 1/2"	50
25 x 3/4"	50
32 x 3/4"	25
32 x 1" ■	25
40 x 5/4" ■	15
50 x 6/4" ■	10
63 x 2" ■	5
75 x 2 1/2" ■	5
90 x 3" ■	2
110 x 4" ■	1

■ with octagon / das Achteck / с восьмиугольником

## Coupling MT

Übergangsstücke mit Aussengewinde  
Муфта РН



code P1300

Ø [m/m/m]	Pack./Verp./Упак. [pcs/st./шт.]
16 x 1/2"	50
20 x 1/2"	50
20 x 3/4"	50
25 x 1/2"	50
25 x 3/4"	50
25 x 1"	50
32 x 3/4"	25
32 x 1" ■	25
40 x 5/4" ■	15
50 x 6/4" ■	10
63 x 2" ■	5
75 x 2 1/2" ■	5
90 x 3" ■	2
110 x 4" ■	1

■ with octagon / das Achteck / с восьмиугольником

## End Cap

Карпе  
Заглушка

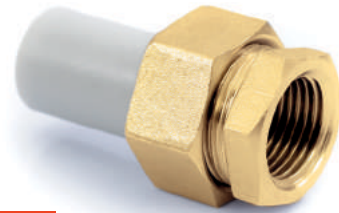


code P4000

Ø [m/m/m]	Pack./Verp./Упак. [pcs/st./шт.]
16	100
20	100
25	100
32	50
40	25
50	10
63	5
75	5
90	2
110	1

## Pipe-screwing FT

Übergangverschraubungen mit Innengewinde  
Переходник РВ, без прокладки



code P8210

Ø [m/m/m]	Pack./Verp./Упак. [pcs/st./шт.]
16 x 1/2"	25
20 x 1/2"	25
25 x 3/4"	25
32 x 1"	25

## Pipe-screwing MT

Übergangverschraubungen mit Aussengewinde  
Переходник РН, без прокладки



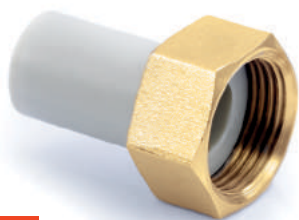
code P8300

Ø [m/m/m]	Pack./Verp./Упак. [pcs/st./шт.]
16 x 1/2"	25
20 x 1/2"	25
25 x 3/4"	25
32 x 1"	25



## Coupling with nut FT

Anschlussverschraubungen mit Innengewinde  
winde  
Муфта пластик-металл РВ, без прокл.



code P8200

Ø [m/m/m]	Pack./Verp./Упак. [pcs/st./шт.]
16 x 1/2"	50
16 x 3/4"	50
20 x 3/4"	50
25 x 1"	50

## Holender union

Verschraubung achdichtend  
Разборное соединение, без прокл.



code P8400

Ø [m/m/m]	Pack./Verp./Упак. [pcs/st./шт.]
20	25
25	25

## PP-R ball valve

Kugelhahn  
Кран шаровой



code P5060

Ø [m/m/m]	Pack./Verp./Упак. [pcs/st./шт.]
16	10
20	10
25	10
32	10
40	10
50	5
63	5

## PP-R stop valve

Geradsitzventil  
Проходной вентиль



code P5070

Ø [m/m/m]	Pack./Verp./Упак. [pcs/st./шт.]
16	10
20	10
25	10
32	5
40	5
50	5
63	5

## Wall mounting set

Montagegruppe  
Настенный комплект, сквозной



code P7250

Ø [m/m/m]	Pack./Verp./Упак. [pcs/st./шт.]
20 x 1/2"	10

## Mounting plate, plastic

Montageplatte, Kunststoff  
Монтаж. панель, пластмасса



code P7060

spacing/Abstand/расстояние	Pack./Verp./Упак. [pcs/st./шт.]
150	20

## Metal plate with elbows

Metallplatte mit Wandscheiben  
Металлическая пластина с коленами



code P7270

Ø [m/m/м]	Пак./Верп./Упак. [pcs/st./шт.]
20 x 1/2"	10

## Pipe clamp single

Rohrschelle  
Зажим



code P9800

Ø [m/m/м]	Пак./Верп./Упак. [pcs/st./шт.]
16	100
20	100
25	50
32	50
40	25
50	20
63	10

## Plug for pressure tests, red / blue

Vauabdruckstopfen, rot / blau  
Штукатурная пробка,  
красная / голубая



code P7370

Ø [m/m/м]	Пак./Верп./Упак. [pcs/st./шт.]
1/2"	20

## Welding device

Handschweissgerät  
Сварочный аппарат со стойкой



code P0510

power / leistung / мощность	Pack./Verp./Упак. [pcs/st./шт.]
1500 W	1

## Welding set

Montagesatz  
Инсталляционный набор



code P0500

power / leistung / мощность	Pack./Verp./Упак. [kpl/set/компл.]
800 W / 20-40	1
1500 W / 20-63	1
2000 W / 75-110	1

included: welding device with stand, heating endings, mounting bolts, metal case.

Im Satz: Handschweissgerät mit Ständer, Schweisswerkzeuge, Montagschrauben, Metallkoffer.

в наборе: сварочная машина со стойкой, насадки сварочные, болты крепящие, чемодан из металла

## Heating endings

Buchse + Dorn  
Сварочные насадки



code P0600

Ø [m/m/м]	Pack./Verp./Упак. [pair/paar/пара]
16	1
20	1
25	1
32	1
40	1
50	1
63	1
75	1
90	1
110	1

## Bolts for heating endings

Montageschrauben  
Болт для насадки



code P0650

Ø [m/m/м]	Pack./Verp./Упак. [pair/paar/пара]
8	1

## Peeling tool for stabi pipe

Schälwerkzeug für Stabi - Verbundrohr  
Фреза для трубы stabi



code P000Z

Ø [m/m/м]	Pack./Verp./Упак. [pcs/st./шт.]
16 / 20	1
20 / 25	1
25 / 32	1
32 / 40	1
50	1
63	1
75	1
90	1

## Manual scraper

Handschaber  
Ручной скребок



kod P0100

blade/klinge/лезвие [mm/mm/мм]	Pack./Verp./Упак. [pcs/st./шт.]
40	1

## Pipe shears

Kunststoffrohr - Schere  
Ножницы



code P0700

Ø [m/m/м]	Pack./Verp./Упак. [pcs/st./шт.]
40	1
50	1
63	1

## Pipe cutter

Rohrabschneider  
Труборез



kod P0720

Ø [m/m/м]	Pack./Verp./Упак. [pcs/st./шт.]
63-110	1

## Strap wrench

Bandschlüssel  
Ленточный ключ



kod P0800

Ø [mm/mm/мм]	Pack./Verp./Упак. [pcs/st./шт.]
16-90	1



## Consumer service team

Kundendienst-Team  
Команда обслуживания клиентов

**Sales Department**  
Handelsabteilung  
Обслуживание заказов

Mr. Dawid Fik  
tel: +48 32 644 27 78  
e-mail: handel@prawtech.pl

**Area Sales Manager**  
Verkaufsbereichmanager  
Региональный менеджер по продажам

Mr. Jerzy Kacprzak  
tel: +48 32 644 27 78  
e-mail: j.kacprzak@prawtech.pl

**Export/Import Manager**  
Abteilung für Auslandskontakte  
Отделение зарубежных контактов

Mr. Wojciech Mizura  
tel: +48 32 644 27 78  
e-mail: w.mizura@prawtech.pl

**Sales Manager**  
Kaufmännischer Direktor  
Коммерческий директор

Mr. Przemysław Ziółko  
tel: +48 32 644 27 78  
e-mail: p.ziolko@prawtech.pl







32-340 Wolbrom, ul. Garbarska 43, Poland  
tel.: +48 32 644 27 78, fax: +48 32 644 27 48  
e-mail: [biuro@prawtech.pl](mailto:biuro@prawtech.pl)

[www.prawtech.pl](http://www.prawtech.pl)